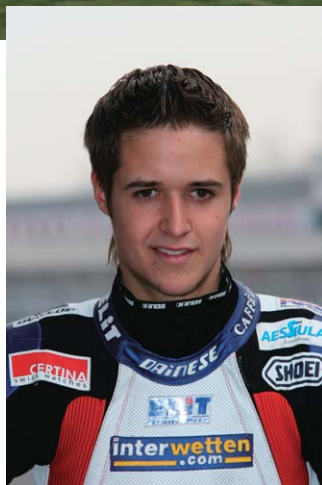


**X-Eleven**  
ULTIMATE RACING EQUIPMENT

**LUTHI**



TC-1

トーマス・ルティ 選手プロフィール

1986年生まれ 20才 スイス出身  
チーム:Elite-Caffe Latte  
参戦4年目、19才の若さで昨年125ccクラスのチャンピオンを獲得。  
今シーズンも第5戦フランスで優勝を獲得するなど、常に表彰台に近いポジションにいる若き新鋭ライダー。  
ヘルメット前面のデザインには本人の毎年の希望により、前のライダーにらみを利かせる「目」が表現されている。

01年 ドイツ選手権	125cc	6位
02年 WGP	125cc	27位
ヨーロッパ選手権	125cc	2位
ドイツ選手権	125cc	3位
03年 WGP	125cc	15位
04年 WGP	125cc	26位
05年 WGP	125cc	1位

ベースモデルX-Elevenの主な特徴

- \*エアロダイナミクス フォルム**  
開発コンセプトのひとつに、レースユースにおける運動性能と大幅な空力特性の向上があげられます。直進安定性をあげつつニュートラルな運動性を確保する、この課題にSHOEIは風洞実験と契約ライダーによる実走行からのフィードバックにより、「エアロエッジスポイラー」をシェル後頭部に配し、風きり音低減と共に卓越したエアロダイナミクスフォルムを実現しました。
- \*絶大な効果を発揮するベンチレーション**  
「安全のためには、ヘルメットは暑くて蒸れてはいけない」と言うSHOEIベンチレーションシステムへの考え方は、風洞実験と実走行テストでさらに進化を遂げ、「デュアルエアチャージシステム」や「ハイパーデュアルライナーⅡ」の装備により、体感できる究極のベンチレーションシステムを完成しました。
- \*機能を究めながらも軽量**  
軽量&高強度のAIM+構造シェルの開発、内装脱着パーツの軽量化など、SHOEIの最高峰モデルに相応しい軽量化を実現しました。  
S.M.L.XLの4サイズに全て専用シェルを開発。サイズ毎の適正化が可能となり、高い性能を維持しつつもさらなる軽量&コンパクトを実現します。
- \*脱着スムーズ&快適なフィッティング**  
頭全体を包み込むようなホールドを実現する、新設計「3D FULL SUPPORT INNER TYPE3」を採用。頭の曲面にあわせて設計されたこの内装は、ライナー内面形状の見直しと、3Dカットされたウレタンによりソフトで快適でありながら、超高速でも的確なホールド感をもたらす、理想のフィッティングを実現しています。

[X-Eleven・LUTHI] ◆価格:59,000円(税込み 61,950円) ◆規格:JIS規格、SNELL規格(MFJ公認) ◆サイズ:S(55~56cm)、M(57~58cm)、L(59~60cm)、XL(61~62cm)  
◆構造:AIM+(Advanced Integrated Matrix Plus Multi-Fiber) 強靱なガラス繊維と3次元形状とした有機繊維の複合積層構造を基に、高い弾性性能を持つ高性能有機繊維をプラス、軽量でありながらも剛性弾性に優れた高性能なシェル構造。 ◆カラー:TC-1 (RED/SILVER) ◆付属品:プレスガード、チンカーテン

(オプション&リベアーパーツ)  
(価格は税込み価格です)

・CX-1Vシールド:ソフトスモーク(標準装備)、クリアー、スモーク、ダークスモーク 各3,990円・CX-1Vスモークミラーシールド:ブルー、ゴールド 各8,190円・CX-1Vソフトスモークミラーシールド:シルバー 8,190円・CX-1V Pinlock:クリアー、スモーク 各4,200円・Pinlock fog-Free Sheet:クリア 2,520円・CF-1Vシールド(2次曲面、ティアオフフィルム対応):クリアー、スモーク、ダークスモーク 各4,725円・ティアオフフィルム(CF-1、CF-1V対応):5枚セット 1,050円・QRVベースセット 840円・スクリューセット 210円・QRVプリセットレバー 315円・X-Elevenセンターパッド:1,200円・X-Elevenチークパッド:5,040円・チンストラップカバー:1,050円・内装セット:9,450円・プレスガード(X-8RSと共通):1,575円・X-Elevenチンカーテン:1,260円・エアマスク3:3,150円

バーコードNo	
S	4512048241575
M	4512048241582
L	4512048241599
XL	4512048241605